

Kunst Museum Winterthur

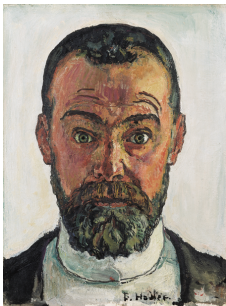
Hodler – Giacometti Abbildungsnachweise

1



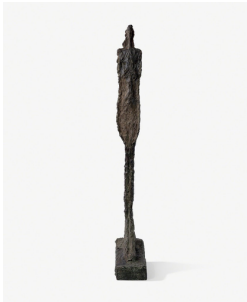
Alberto Giacometti, *Buste de Diego*, 1955
Bronze, 56,5 x 31,5 x 15 cm
Kunst Museum Winterthur
Depositum der Alberto Giacometti-Stiftung, 1976
© Succession Alberto Giacometti / 2018, ProLitteris,
Zurich

2



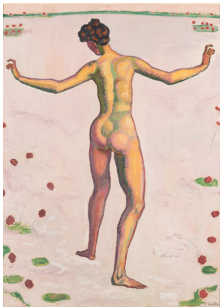
Ferdinand Hodler, *Selbstbildnis*, 1912
Öl auf Leinwand, 35,5 x 27 cm
Kunst Museum Winterthur
Geschenk der Erben von Dr. Theodor Reinhart, 1919

3



Alberto Giacometti, *Femme de Venise VIII*, 1956
Bronze, 221 x 15 x 33 cm
Kunsthaus Zürich, Alberto Giacometti-Stiftung
© Succession Alberto Giacometti / 2018, ProLitteris,
Zurich

4



Ferdinand Hodler, *Linienherrlichkeit*, um 1909
Öl auf Leinwand, 121,5 x 88,5 cm
Kunstmuseum St. Gallen
Foto: S. Stadler

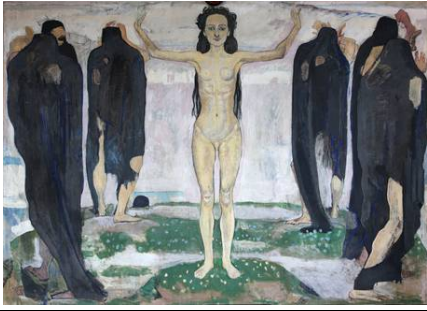
5



Alberto Giacometti, *La clairière (Place 9 figures)*, 1950
59,5 x 65,5 x 52 cm
Kunst Museum Winterthur
Depositum der Alberto Giacometti-Stiftung
© Succession Alberto Giacometti / 2018, ProLitteris,
Zurich

Kunst Museum Winterthur

6



Ferdinand Hodler, *Die Wahrheit*, 1902
Öl auf Leinwand, 196 x 273 cm
Kunsthaus Zürich

7



Ferdinand Hodler, *Empfindung*, 1909/1910
Öl auf Leinwand, 121 x 175,5 cm
Stiftung für Kunst, Kultur und Geschichte, Winterthur
Foto: SIK-ISEA, Zürich (Philipp Hitz)

8



Ferdinand Hodler, *Blick ins Unendliche*, 1913–1916
Öl auf Leinwand, 138 x 245 cm
Kunst Museum Winterthur
Geschenk des Galeriesvereins 1923

9



Alberto Giacometti, *Monte Forno*, um 1923
Öl auf Leinwand, 60 x 50 cm
Privatbesitz
© Succession Alberto Giacometti / 2018, ProLitteris,
Zürich

10



Ferdinand Hodler, *Landschaft bei Champéry*, um
1912/1916
Öl auf Leinwand, 60,5 x 79 cm
Kunst Museum Winterthur, Stiftung Oskar Reinhart
Foto: SIK-ISEA, Zürich (Philipp Hitz)

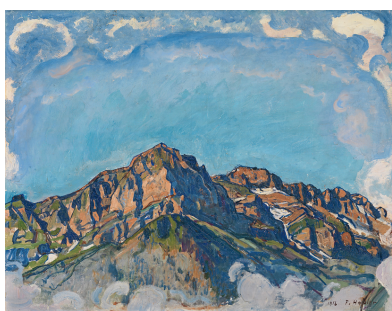
Kunst Museum Winterthur

11



Ferdinand Hodler, *Das Wetterhorn*, um 1912
Öl auf Leinwand, 65 x 88,5 cm
Kunst Museum Winterthur
Geschenk von E. Richard Bühler und Dr. Arthur Hahnloser, 1913

12



Ferdinand Hodler, *Die Dents Blanches bei Champéry*, 1916
Öl auf Leinwand, 65,3 x 83,3 cm
Kunst Museum Winterthur, Stiftung Oskar Reinhart
Foto: SIK-ISEA, Zürich (Philipp Hitz)

13



Alberto Giacometti, *Landschaft bei Stampa*, 1952
Öl auf Leinwand, 55 x 73 cm
Bündner Kunstmuseum Chur
© Succession Alberto Giacometti / 2018, ProLitteris, Zürich

14



Alberto Giacometti, *Portrait d'Annette*, 1964
Öl auf Leinwand, 70 x 50 cm
Kunsthaus Zürich, Giacometti Stiftung
© Succession Alberto Giacometti / 2018, ProLitteris, Zürich

15



Ferdinand Hodler, *Valentine Godé-Darel auf dem Totenbett*, 1915
Öl auf Leinwand, 60 x 124 cm
Kunstmuseum Solothurn

Für die Werke von Alberto Giacometti gilt:

Alle Urheberrechte bleiben vorbehalten. Sämtliche Reproduktionen sowie jegliche andere Nutzungen ohne Genehmigung durch ProLitteris – mit Ausnahme des individuellen und privaten Abrufens der Werke – sind verboten.