

Kunst Museum Winterthur

Bildauswahl

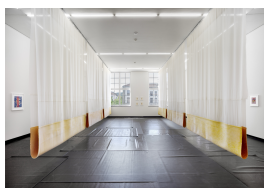
Heidi Bucher – Liesl Raff

Closer

13.6. – 8.11.2026

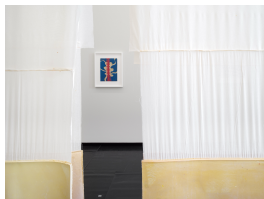
Kunst Museum Winterthur | Beim Stadthaus

1



Ausstellungsansicht
Heidi Bucher – Liesl Raff. Closer
Kunst Museum Winterthur, 2026
Foto: Cedric Mussano

2



Ausstellungsansicht
Heidi Bucher – Liesl Raff. Closer
Kunst Museum Winterthur, 2026
Foto: Cedric Mussano

3



Ausstellungsansicht
Heidi Bucher – Liesl Raff. Closer
Kunst Museum Winterthur, 2026
Foto: Cedric Mussano

4



Ausstellungsansicht
Heidi Bucher – Liesl Raff. Closer
Detail: Liesl Raff, *Corridor (Version 3)*, 2026
Kunst Museum Winterthur, 2026
Foto: Cedric Mussano

5



Ausstellungsansicht
Heidi Bucher – Liesl Raff. Closer
Kunst Museum Winterthur, 2026
Foto: Cedric Mussano

Kunst Museum Winterthur

6



Heidi Bucher in Latexhaut des Kleinen Glasportals, 1988
Foto: Studio Heidi Bucher

7



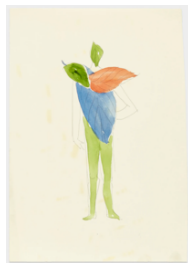
Heidi Bucher
Ohne Titel (Seidencollage auf Karton), ca. 1958
Nachlass Heidi Bucher
Foto: Studio Heidi Bucher

8



Heidi Bucher
Ohne Titel (Seide auf Holz), ca. 1958
Nachlass Heidi Bucher

9



Heidi Bucher
Unbetitelt, 1940er Jahre
Nachlass Heidi Bucher
Foto: Studio Heidi Bucher

10



Heidi Bucher
Frottage St. Paul de Vance, ca. 1979
Nachlass Heidi Bucher
Foto: Studio Heidi Bucher

11



Liesl Raff beim Giessen einer Latexarbeit im Studio
Foto: Kevin Fernandus

Kunst Museum Winterthur

12



Liesl Raff

Corridor (Variation 2), 2025

Courtesy die Künstlerin und Galerie Eva Presenhuber

Foto: Stefan Altenburger Photography

13



Liesl Raff

Wallpiece (Heidi 1), 2026

Courtesy die Künstlerin und Galerie Eva Presenhuber

Foto: Jorit Aust

14



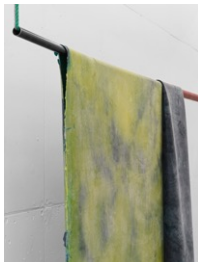
Liesl Raff

Crease, 2025

Kunst Museum Winterthur

Foto: Stefan Altenburger Photography

15



Liesl Raff

Crease, 2025

Kunst Museum Winterthur

Foto: Stefan Altenburger Photography